

---

Provincia  
**Grandi vini  
uniti all'Expo**

■ A pagina 15

---



**MARKETING**

LA STRATEGIA CONCORDATA FRA I GRANDI MARCHI  
E' QUELLA DI PRESENTARSI UNITI PER VALORIZZARE  
E PROMUOVERE AL MEGLIO I LORO PRODOTTI

# Grandi vini uniti alla conquista di Expo

## 'Patto' fra Brunello, Nobile, Chianti, Chianti classico e Vernaccia

**IN OCCASIONE** di Expo 2015 i grandi vini toscani - Brunello di Montalcino, Chianti, Chianti Classico, Vino Nobile di Montepulciano, Vernaccia di San Gimignano e Morellino di Scansano - saranno uniti per valorizzare e promuovere al meglio il territorio e le eccellenze vinicole a livello internazionale. La decisione è stata presa in occasione del Vinitaly, che del padiglione del vino è anche l'organizzatore.

I brand di punta dell'enologia italiana hanno infatti scelto di presentarsi insieme in modo da avere un impatto maggiore sui visitatori e dare l'idea di un sistema vincente che sostiene i produttori toscani sul mercato mondiale.

Nel Padiglione Vino - Taste of Italy oltre 200 aziende presenteranno i loro prodotti di eccellenza, e i territori dove nascono, agli oltre 20 milioni di visitatori attesi alla grande Esposizione Universale nei sei mesi di durata.

«L'Expo di Milano è una vetrina internazionale dove vengono presentate le eccellenze di ciascun paese - hanno dichiarato i presi-

denti dei Consorzi di tutela delle denominazione coinvolte nel progetto. L'Italia è ormai un paese leader assoluto nel mercato. La scelta di presentarsi insieme vuole sottolineare la volontà delle grandi Docg di fare sistema, una scelta resa ancora più necessaria per avere una maggiore "massa critica" nella competizione globale. Pur con le loro differenze, i grandi vini toscani hanno storie, persone e territori che fanno riferimento ad una Toscana che, di fatto, è un grande valore aggiunto».

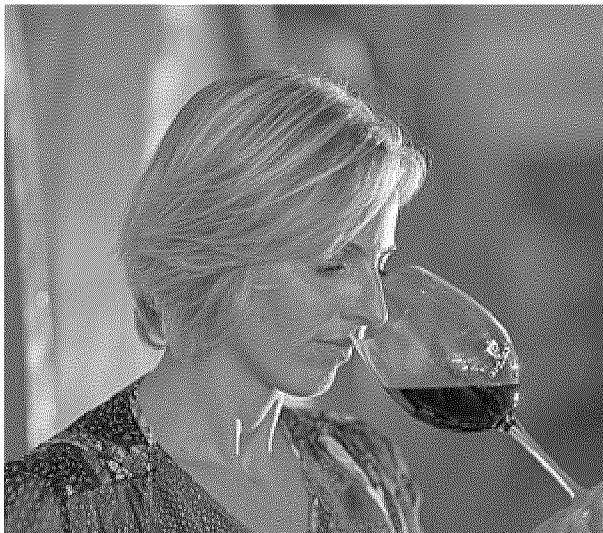
I numeri del business sono enormi. Il Consorzio del Vino Brunello di Montalcino rappresenta cir-

ca 250 produttori che producono oltre 13 milioni di bottiglie.

Il Consorzio Vino Chianti rappresenta oltre 3.600 produttori che producono oltre 800.000 ettolitri di Chianti delle varie zone e tipologie per un totale di circa 105 milioni di bottiglie. Il territorio del Chianti Classico si estende su 70.000 ettari. Il Consorzio Vino Chianti Classico, nato nel 1924, è la più antica associazione di produttori in Italia. Oggi rappresenta circa il 96% della Docg.

A S. Gimignano 770 ettari sono destinati alla produzione di Vernaccia docg e 100 alla produzione di San Gimignano doc (rosso, rosato e Vin Santo). Le aziende associate al Consorzio della Denominazione San Gimignano sono 115, di cui 70 imbottigliatori. Nel corso del 2014 sono stati imbottigliati 39.703 ettolitri di Vernaccia di San Gimignano, pari a 5.293.853 bottiglie.

Il Consorzio del Vino Nobile di Montepulciano rappresenta 250 viticoltori che producono circa 7,4 milioni di bottiglie di Nobile e oltre 3 milioni di Rosso di Montepulciano.



**BRAND**

La scelta dei grandi marchi di presentarsi insieme a Expo testimonia la volontà di fare sistema