

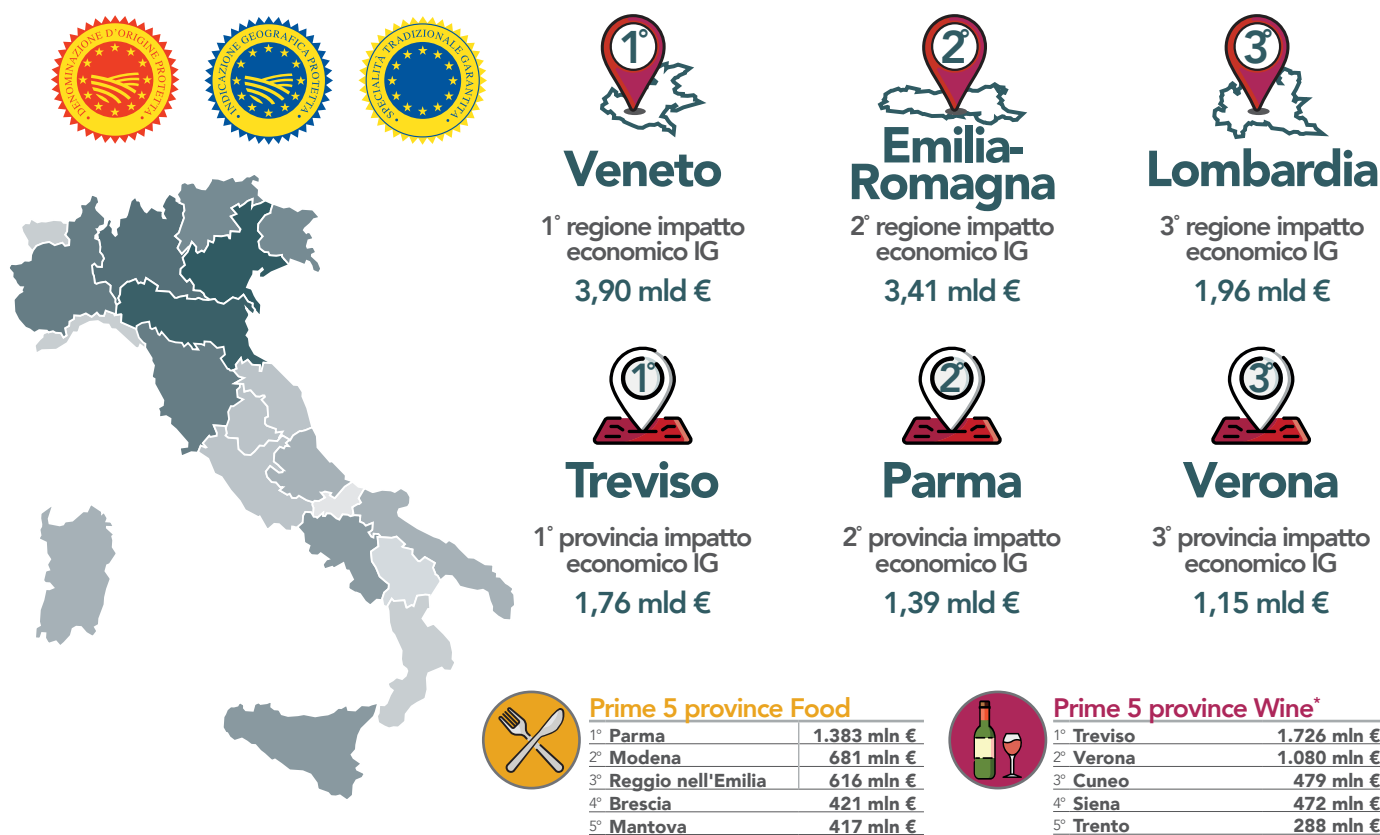


## IN 5 REGIONI OLTRE 1 MILIARDO DI EURO DI VALORE GENERATO DALLE IG

### Veneto e Emilia-Romagna locomotive del settore, tra le province guidano Treviso, Parma e Verona

Nel vino crescite oltre i 100 milioni in Veneto, Puglia e Sicilia; nel Food bene Campania e Sardegna

## CLASSIFICA REGIONI E PROVINCE - IMPATTO ECONOMICO IG (FOOD E WINE)



Tutte le province in Italia hanno una ricaduta economica dovuta alle filiere DOP IGP Food e/o Wine, in un sistema che caratterizza tutto il Paese e genera un valore diffuso fra piccole realtà produttive e grandi distretti, anche se la concentrazione del valore è forte in alcune aree. **In cinque regioni su venti si supera 1 miliardo di euro** di valore alla produzione generato dalle IG: **Veneto** (3,90 mld €), **Emilia-Romagna** (3,41 mld €), **Lombardia** (1,96 mld €), **Piemonte** (1,23 mld €), **Toscana** (1,11 mld €).

Le prime quattro regioni per impatto si trovano al Nord Italia e concentrano il 65% del valore produttivo IG, mentre le prime cinque province superano la metà del valore complessivo generato a livello nazionale dalle filiere Food e Wine DOP IGP: **Treviso** (1.763 mln €), **Parma** (1.389 mln €), **Verona** (1.155 mln €), **Modena** (782 mln €), **Cuneo** (686 mln €).

Si registrano crescite importanti in cinque regioni, con un incremento superiore ai 100 milioni di euro in un solo anno: in **Veneto** (+294 mln €), **Puglia** (+142 mln €) e **Sicilia** (+104 mln €) – trainate in particolare dagli ottimi risultati nel comparto vino – e in **Campania** (+105 mln €) e **Sardegna** (+100 mln €) – soprattutto grazie al trend positivo nel settore agroalimentare. Fra le province crescite importanti per **Treviso** (+160 mln €), **Napoli** (+76 mln €), **Trapani** (+49 mln €), **Taranto** (+41 mln €), **Sassari** (+41 mln €), **Verona** (+40 mln €) e **Brescia** (+34 mln €).

## REGIONI - IMPATTO ECONOMICO IG

Il Veneto cresce e si conferma la prima regione con 3,90 miliardi di euro, seguita da Emilia-Romagna con 3,41 miliardi e Lombardia con 1,96 miliardi; con oltre 1 miliardo di euro di valore generato dalle IG anche Piemonte e Toscana. Nel Food Emilia-Romagna e Lombardia guidano e la Campania conferma buoni risultati. Nel Vino il Veneto traina, seguito da Toscana e Piemonte (in calo), buoni trend soprattutto per Puglia, Sicilia e Emilia-Romagna.

### Prime 10 Regioni per impatto economico IG (Food e Wine)

REGIONE	FOOD		WINE*		TOTALE		
	2017 (mln €)	2018 (mln €)	2017 (mln €)	2018 (mln €)	2017 (mln €)	2018 (mln €)	VAR. 18/17
1° Veneto	370	397	3.234	3.501	3.604	<b>3.898</b>	<b>+8,2%</b>
2° Emilia-Romagna	3.021	3.020	313	394	3.334	<b>3.414</b>	<b>+2,4%</b>
3° Lombardia	1.531	1.543	343	416	1.874	<b>1.958</b>	<b>+4,5%</b>
4° Piemonte	284	307	1.009	921	1.292	<b>1.228</b>	<b>-5,0%</b>
5° Toscana	130	144	969	961	1.098	<b>1.106</b>	<b>+0,7%</b>
6° Friuli-Venezia Giulia	327	332	524	560	851	<b>892</b>	<b>+4,9%</b>
7° Trentino-Alto Adige	324	307	550	560	874	<b>867</b>	<b>-0,9%</b>
8° Campania	507	605	94	100	601	<b>705</b>	<b>+17,4%</b>
9° Sicilia	55	61	424	522	479	<b>583</b>	<b>+21,7%</b>
10° Sardegna	191	271	116	137	308	<b>408</b>	<b>+32,5%</b>

### Prime 10 Regioni per impatto economico IG Food

REGIONE	2017 (mln €)	2018 (mln €)	VAR. 18/17
1° Emilia-Romagna	3.021	<b>3.020</b>	<b>-0,0%</b>
2° Lombardia	1.531	<b>1.543</b>	<b>+0,8%</b>
3° Campania	507	<b>605</b>	<b>+19,3%</b>
4° Veneto	370	<b>397</b>	<b>+7,2%</b>
5° Friuli-Venezia Giulia	327	<b>332</b>	<b>+1,4%</b>
6° Trentino-Alto Adige	324	<b>307</b>	<b>-5,40%</b>
7° Piemonte	284	<b>307</b>	<b>+8,1%</b>
8° Sardegna	191	<b>271</b>	<b>+41,4%</b>
9° Toscana	130	<b>144</b>	<b>+11,3%</b>
10° Lazio	58	<b>63</b>	<b>+8,1%</b>

### Prime 10 Regioni per impatto economico IG Wine\*

REGIONE	2017 (mln €)	2018 (mln €)	VAR. 18/17
1° Veneto	3.234	<b>3.501</b>	<b>+8,3%</b>
2° Toscana	969	<b>961</b>	<b>-0,8%</b>
3° Piemonte	1.009	<b>921</b>	<b>-8,7%</b>
4° Friuli-Venezia Giulia	524	<b>560</b>	<b>+7,0%</b>
5° Trentino-Alto Adige	550	<b>560</b>	<b>+1,8%</b>
6° Sicilia	424	<b>522</b>	<b>+23,1%</b>
7° Lombardia	343	<b>416</b>	<b>+21,3%</b>
8° Emilia-Romagna	313	<b>394</b>	<b>+25,7%</b>
9° Puglia	222	<b>359</b>	<b>+62,0%</b>
10° Abruzzo	222	<b>231</b>	<b>+4,3%</b>

\* valore vino imbottigliato

## PROVINCE - IMPATTO ECONOMICO IG

Treviso, Parma e Verona guidano la classifica provinciale con valori superiori al miliardo di euro. Nel Food si affermano le città dell'Emilia-Romagna e della Lombardia (ma nella top ten anche Udine, Caserta e Bolzano). Nel Vino trainano Treviso e Verona (in crescita) cui seguono Cuneo e Siena (in calo).

### Prime 10 Province per impatto economico IG (Food e Wine)

PROVINCIA	REGIONE	FOOD		WINE*		TOTALE		
		2017 (mln €)	2018 (mln €)	2017 (mln €)	2018 (mln €)	2017 (mln €)	2018 (mln €)	VAR. 18/17
1° Treviso	Veneto	31	37	1.572	1.726	1.603	<b>1.763</b>	<b>+10,0%</b>
2° Parma	Emilia-Romagna	1.385	1.383	4	6	1.388	<b>1.389</b>	<b>-0,0%</b>
3° Verona	Veneto	68	75	1.047	1.080	1.115	<b>1.155</b>	<b>+3,6%</b>
4° Modena	Emilia-Romagna	687	681	83	101	771	<b>782</b>	<b>+1,5%</b>
5° Cuneo	Piemonte	190	206	554	479	744	<b>686</b>	<b>-7,90%</b>
6° Reggio nell'Emilia	Emilia-Romagna	604	616	46	66	649	<b>682</b>	<b>-5,1%</b>
7° Brescia	Lombardia	426	421	177	216	603	<b>637</b>	<b>-5,7%</b>
8° Udine	Friuli-Venezia Giulia	319	323	224	233	543	<b>556</b>	<b>-2,3%</b>
9° Bolzano/Bozen	Trentino-Alto Adige	213	240	288	272	501	<b>513</b>	<b>-2,2%</b>
10° Siena	Toscana	30	32	503	472	532	<b>504</b>	<b>-5,2%</b>

### Prime 10 Province per impatto economico IG Food

PROVINCIA	REGIONE	2017 (mln €)	2018 (mln €)	VAR. 18/17
1° Parma	Emilia-Romagna	1.385	<b>1.383</b>	<b>-0,1%</b>
2° Modena	Emilia-Romagna	687	<b>681</b>	<b>-1,0%</b>
3° Reggio nell'Emilia	Emilia-Romagna	604	<b>616</b>	<b>+2,1%</b>
4° Brescia	Lombardia	426	<b>421</b>	<b>-1,2%</b>
5° Mantova	Lombardia	403	<b>417</b>	<b>+3,5%</b>
6° Udine	Friuli-Venezia Giulia	319	<b>323</b>	<b>+1,2%</b>
7° Caserta	Campania	235	<b>248</b>	<b>+5,6%</b>
8° Sondrio	Lombardia	236	<b>244</b>	<b>+3,3%</b>
9° Bolzano/Bozen	Trentino-Alto Adige	213	<b>240</b>	<b>+12,7%</b>
10° Cremona	Lombardia	224	<b>223</b>	<b>-0,3%</b>

### Prime 10 Province per impatto economico IG Wine\*

PROVINCIA	REGIONE	2017 (mln €)	2018 (mln €)	VAR. 18/17
1° Treviso	Veneto	1.572	<b>1.726</b>	<b>+9,7%</b>
2° Verona	Veneto	1.047	<b>1.080</b>	<b>+3,2%</b>
3° Cuneo	Piemonte	554	<b>479</b>	<b>-13,5%</b>
4° Siena	Toscana	503	<b>472</b>	<b>-6,1%</b>
5° Trento	Trentino-Alto Adige	262	<b>288</b>	<b>+9,9%</b>
6° Trapani	Sicilia	234	<b>283</b>	<b>+20,9%</b>
7° Bolzano/Bozen	Trentino-Alto Adige	288	<b>272</b>	<b>-5,5%</b>
8° Asti	Piemonte	257	<b>255</b>	<b>-0,9%</b>
9° Venezia	Veneto	224	<b>255</b>	<b>+13,6%</b>
10° Udine	Friuli-Venezia Giulia	224	<b>233</b>	<b>+3,9%</b>

\* valore vino imbottigliato

#### CONTATTI STAMPA QUALIVITA

Tel. (+39) 0577 1503049  
comunicazione@qualivita.it  
qualivita.it - qualigeo.eu  
f @fqualivita

#### CONTATTI STAMPA ISMEA

Tel: (+39) 06 85568620/458  
v.sportelli@isMEA.it - e.ruggeri@isMEA.it  
isMEA.it - isMEAmarche.it  
f @isMEAofficial



#RAPPORTODOPIGP2019